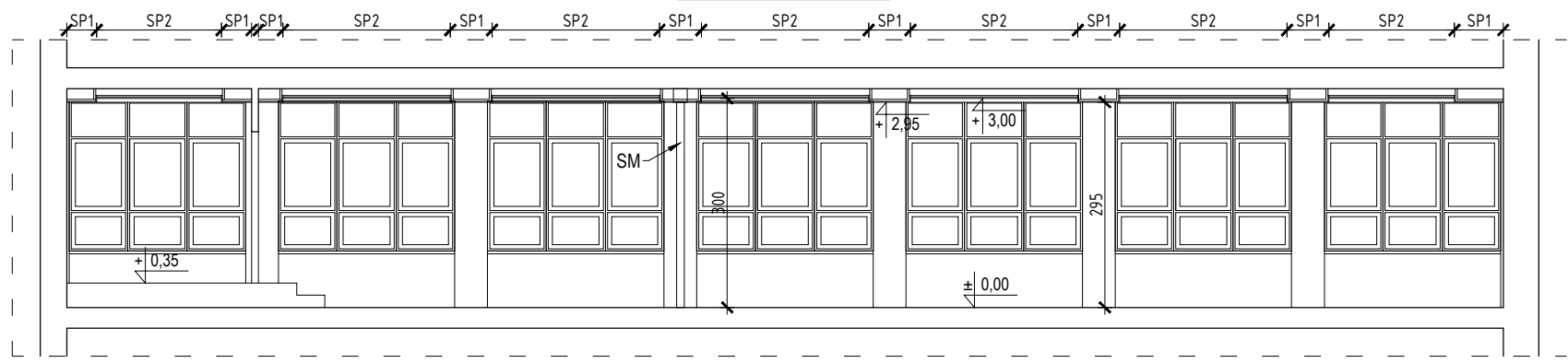


- LEGENDA:**
- SM - Ścianka mobilna akustyczna wg opisu technicznego
 - ZB - Zabudowa płytą G-K na ruszcie metalowym wg opisu technicznego
 - SZ1 - Szafa w zabudowie wg opisu technicznego
 - SZ2 - Szafka stojąca wg opisu technicznego
 - R1 - Roleta okienna aluminiowa wg opisu technicznego
 - R2 - Roleta okienna materiałowa wg opisu technicznego
 - G1 - Grzejnik płytowy 11/600/1200 wg opisu technicznego
 - G2 - Grzejnik płytowy 11/600/900 wg opisu technicznego
 - SP1 - Sufit podwieszony z płyt G-K na systemowym ruszcie metalowym
 - SP2 - Sufit podwieszony z płyt 60x60 cm na systemowym ruszcie metalowym

PRZEKRÓJ A-A



Nr pom.	Nazwa pom.	Pow. (m ²)	Wysokość (m)
101	Świetlica	124,84	2,65-3,00
	Razem	124,84	

UWAGA:
Powierzchnia liczona w 100% przy wysokości pomieszczenia powyżej 220 cm, w 50% przy wysokości pomieszczenia od 140 do 220 cm, pominięta przy wysokości pomieszczenia poniżej 140 cm

Nazwa obiektu budowlanego:	Zespół Szkół Górnico-Energetycznych im. S. Staszica w Koninie		
Adres obiektu budowlanego:	62-510 Konin, ul. Kard. S. Wyszyńskiego 3		
Nazwa rysunku:	RZUT, PRZEKRÓJ A-A (ŚWIETLICA) - stan projektowany		
Projektant:	Imię i nazwisko	Specjalność i numer uprawnień	Podpis
	mgr inż. Piotr Żywica	konstrukcyjno - budowlana GP.7342/18/93	
Branża:	Architektura	Skala: 1 : 100	Nr rysunku: DP-03
Stadium:	Dokumentacja projektowa	Data: 04.2019	