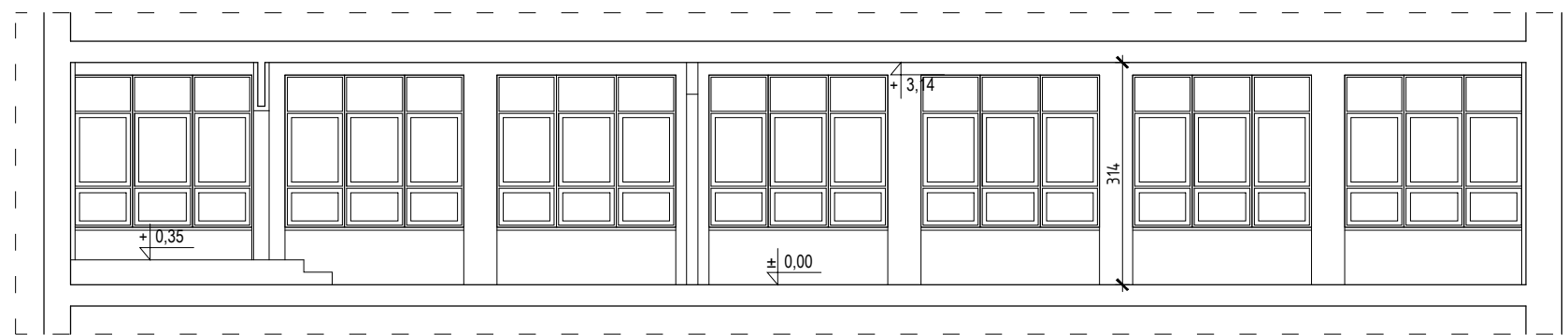


PRZEKRÓJ A-A



Nr pom	Nazwa pom.	Pow. (m <sup>2</sup> )	Wysokość (m)
101	Świetlica	122,63	2,79-3,14
	Razem	122,63	

UWAGA:  
Powierzchnia liczona w 100% przy wysokości pomieszczenia powyżej 220 cm, w 50% przy wysokości pomieszczenia od 140 do 220 cm, pominięta przy wysokości pomieszczenia poniżej 140 cm

Nazwa obiektu budowlanego:	Zespół Szkół Górniczo-Energetycznych im. S. Staszica w Koninie		
Adres obiektu budowlanego:	62-510 Konin, ul. Kard. S. Wyszyńskiego 3		
Nazwa rysunku:	<b>RZUT, PRZEKRÓJ A-A (ŚWIETLICA) - stan istniejący</b>		
	Imię i nazwisko	Specjalność i numer uprawnień	Podpis
Projektant:	mgr inż. Piotr Żywica	konstrukcyjno - budowlana GP.7342/18/93	
Branża:	Architektura	Skala: 1 : 100	Nr rysunku: <b>DP-02</b>
Stadium:	Dokumentacja projektowa	Data: 04.2019	