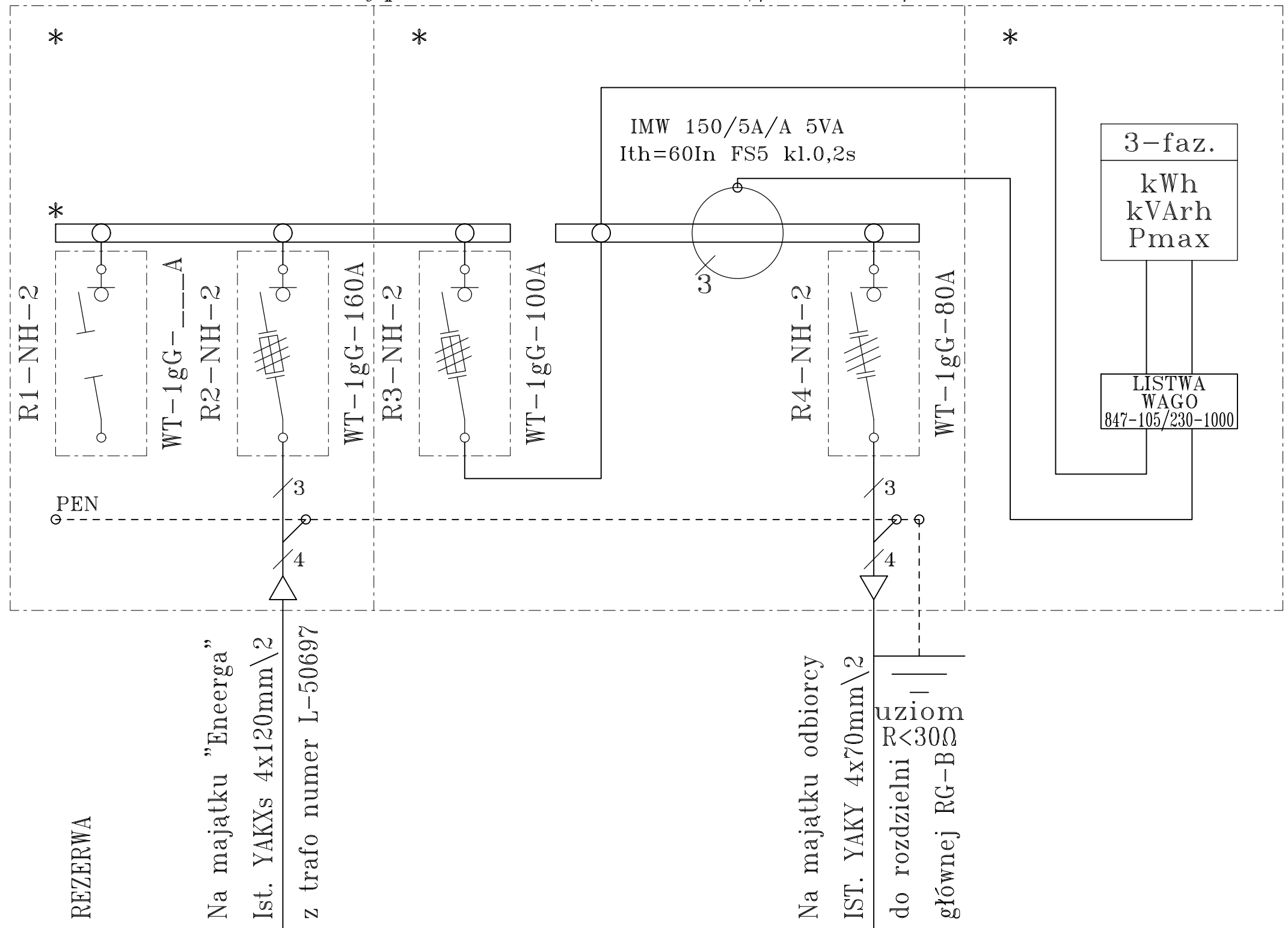


Istniejące złącze kablowo - pomiarowe typu KRSN-P1(POŚREDNI)/4R-NH2/F



* - ~~dpap~~ ~~ob~~ ~~row~~ ~~ania~~
przygotowana

USŁUGI PROJEKTOWE - ZBIGNIEW HETMAN

OBIEKT	BUDYNEK ZESPOŁU SZKÓŁ GÓRNICZO - ENERGETYCZNYCH im.Stanisława Staszica w Koninie.	SKALA	---
TEMAT RYSUNKU	SCHEMAT ZASILANIA ISTNIEJĄCEGO ZŁĄCZA KABOWEGO - POMIAROWEGO.	NR RYS.	E-06
INWESTOR	ZESPÓŁ SZKÓŁ GÓRNICZO - ENERGETYCZNYCH im.Stanisława Staszica w Koninie.	BRANŻA	ELEKTRYCZNA
ADRES BUDOWY	KONIN 62-510, UL. KARDYNAŁA STEFANA WYSZYŃSKIEGO 3.	PROJEKTANT spec. instalacyjno-inżynierskiej	mgr inż. ZBIGNIEW HETMAN GP 7342/176/94
		SPRAWDZAJĄCY spec. instalacyjno-inżynierskiej	mgr inż. PIOTR GRABIA GP 167/7346/II/42/91
NINIEJSZE DZIEŁO STANOWI DZIEŁO AUTORSKIE I PODLEGA OCHRONIE ZGODNIE Z USTAWĄ 83 Z DNIA 04-02-1994 O PRAWIE AUTORSKIM I PRAWACH POKREWNYCH			